



DryCall
humidity expert

Presentazione Società

Saronno (VA) 2011/08

www.drycall.it – info@drycall.it

La Storia

- **DryCall srl** è nata con lo scopo di continuare la tradizione italiana nella soluzione dei problemi legati all'umidità ed al controllo del clima in ambiente industriale, nel Processo e nella Conservazione.
- In oltre 20 anni di esperienze applicative, **DryCall srl** ha risolto ogni tipo di problematica in ogni settore di utilizzo sia di Processo che di Conservazione.
- Nell'ultimo anno **DryCall srl** ha progettato e consegnato più di 100 impianti in tutto il mondo raggiungendo sempre la soddisfazione del Cliente.
- **DryCall srl** risolve problemi in tutti i settori applicativi grazie ad un'esperienza vincente e grazie anche ad una gamma di prodotti completa.

I Prodotti

- **DryCall srl** produce i propri deumidificatori e sistemi in Italia



- **DryCall srl** ha raggiunto il successo grazie ad una semplice idea:

ESSERE ORIENTATI ALLE RICHIESTE DEI CLIENTI



- **DryCall srl** ha la Sede principale a Saronno, dove si trovano i nostri uffici tecnico/commerciale e di progettazione al fine di evadere tutte le richieste dei nostri Clienti.

I Componenti - Accessori



■ ROTOR CASSETTE

I rotor-cassette della **Serie-DC** sono ideali per l'inserimento del sistema di deumidificazione all'interno delle unità di trattamento dell'aria o in impianti di trattamento aria già esistenti. Funzionano e utilizzano rotori ad assorbimento del tipo PPS (silica gel) PPH (igienico) e PPM (setacci molecolari) ed il nuovo PPX (alto rendimento) sono costituiti da un robusto involucro di contenimento di tipo monoblocco in AluZink®, a richiesta in AISI_304, i settori per l'aria di processo e di rigenerazione sono separati mediante guarnizioni a tenuta. Sono completi di sistema di trasmissione a cinghia e motoriduttore. A richiesta, possono essere forniti con settore di spurgo e by-pass regolabile. Il sistema di rigenerazione (filtro, riscaldatore e ventilatore) nonché gli altri componenti del sistema di trattamento dell'aria possono essere facilmente collegati all'involucro mediante opportuni raccordi flangiati.



■ ROTOR BOX

I rotor-box della **Serie-RB** sono ideali per l'inserimento del sistema di deumidificazione all'interno delle unità di trattamento dell'aria o in impianti di trattamento aria già esistenti. I rotor-box funzionano e utilizzano rotori ad assorbimento del tipo PPS (silica gel) PPH (igienico) e PPM (setacci molecolari) ed il nuovo PPX (alto rendimento) sono costituiti da un robusto involucro di contenimento di tipo monoblocco in AluZink® verniciato, completo di golfari per una facile movimentazione; i pannelli di tamponamento sono del tipo "sandwich" con interposto isolante lana minerale di spessore 46 mm. I settori per l'aria di processo e di rigenerazione sono separati mediante guarnizioni a tenuta. Sono completi di sistema di trasmissione a cinghia e motoriduttore. A richiesta, possono essere forniti con settore di spurgo e by-pass regolabile. Il sistema di rigenerazione (filtro, riscaldatore e ventilatore) nonché gli altri componenti del sistema di trattamento dell'aria possono essere facilmente collegati all'involucro mediante opportuni raccordi flangiati di sezione rettangolare standard, a richiesta circolari.

I Componenti - Accessori



■ ROTOR BOX UNIT

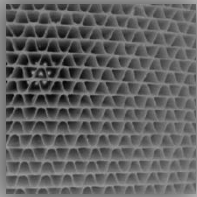
I rotor-box unit della **Serie-RBU** sono ideali per l'inserimento del sistema di deumidificazione all'interno delle unità di trattamento dell'aria o in impianti di trattamento aria già esistenti. I rotor-box unit funzionano e utilizzano rotori ad assorbimento del tipo PPS (silica gel) PPH (igienico) e PPM (setacci molecolari) ed il nuovo PPX (alto rendimento) sono costituiti da un robusto involucro di contenimento di tipo modulare i pannelli di tamponamento sono del tipo "sandwich" realizzati in lamiera pre/plasticata esterna, zincata interna con interposto isolante in lana minerale di spessore 46 mm. I settori per l'aria di processo e di rigenerazione sono separati mediante guarnizioni a tenuta. Sono completi di sistema di trasmissione a cinghia e motoriduttore. A richiesta, possono essere forniti con settore di spurgo e by-pass regolabile.

Il sistema di rigenerazione:

- ✓ Filtro HT5 alta temperatura
- ✓ Sezione batteria di riscaldamento elettrica e/o a vapore (GAS in opzione)
- ✓ Ventilatore di rigenerazione singola aspirazione direttamente accoppiato a motore elettrico IP55, con coclea e girante trattati con vernici epossidiche, completo di tappo scarico condensa.

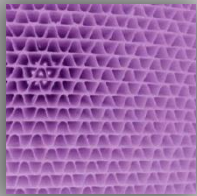
sono compresi nella fornitura, gli altri componenti del sistema di trattamento dell'aria possono essere facilmente collegati all'involucro mediante opportuni raccordi flangiati di sezione rettangolare standard, a richiesta circolari.

Gamma Rotori



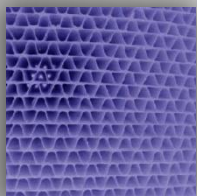
- **PPS – SILICAGEL**

I rotor standard utilizzano Silica Gel come materiale desiccante. Sono rotor con elevate prestazioni, robusti e adatti alla maggior parte delle applicazioni industriali e civili.



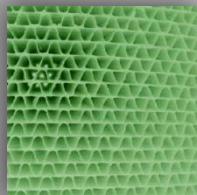
- **PPH – HYGIENIC**

Il rotore Hygienic è caratterizzato dalla presenza di Cloruro di Litio che, abbinato alla potenza desiccante del SilicaGel, aggiunge un notevole effetto battericida. è pertanto consigliato in applicazioni farmaceutiche, alimentari e ovunque l'igiene sia un fattore particolarmente critico.



- **PPM – MOLSIEVE**

La gamma di produzione comprende anche i rotor Molecular Sieve, che utilizzano come materiale adsorbente, setacci molecolari. Questi rotor vengono utilizzati con elevate temperature dell'aria immessa o con bassa umidità relativa. Sono utilizzati per applicazioni con basso punto di rugiada e per ambiente alcalino.



- **PPX – HIGH “ Δx ”**

Rotori di nuova generazione ad alta concentrazione di Silica Gel – per applicazioni dove l'aria di processo ha un contenuto di acqua molto elevato e necessita di una straordinaria riduzione di tale contenuto (High Δx) normalmente per ottenere questi risultati si utilizzano dei sistemi con Pre-cooler con conseguente aumento dei costi di esercizio (LCC) viceversa con la disponibilità di questa nuova tecnologia si può raggiungere lo stesso risultato con costi notevolmente ridotti senza Pre-raffreddare l'aria.

Il Sistema DryCall

- Il sistema **DRYCALL** consente l'assorbimento dell'umidità mediante un rotore in materiale composito rinforzato, sul quale sono fissati in maniera permanente elementi assorbenti. Il rotore d'essiccamento è adatto per assicurare la deumidificazione **anche in condizioni estreme** (-20 °C/+40 °C) e per ottenere punti di rugiada sino a -60 °C.
- E' inoltre assicurato un processo di deumidificazione continuo, con espulsione dell'aria umida all'esterno **senza produzione d'acqua di condensa**. Il rotore presenta una superficie di contatto molto estesa (che incorpora il materiale essiccante) con una **superficie di scambio pari a ca. 3.000 m²/m³ di rotore**, con una struttura che consente un regime laminare del flusso d'aria da deumidificare.
- Questo materiale **assorbe l'umidità dell'aria** che deve essere trattata, eliminandola grazie ad una corrente di aria calda che attraversa la zona di rigenerazione, scaricandola poi **verso l'esterno**. In questo modo il materiale essiccante **viene continuamente rigenerato e riportato nella sua condizione attiva ed ottimale**, senza l'utilizzo di gas nocivi (es. CFC);

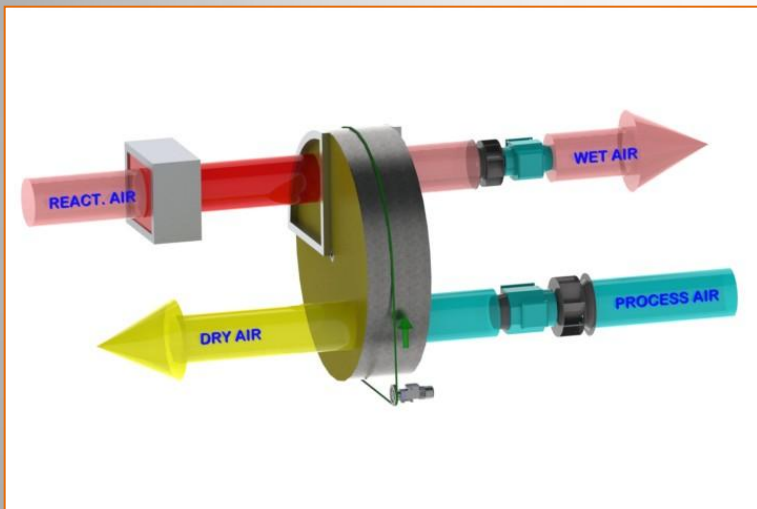
Il Sistema DryCall

- il sistema consente inoltre una efficace azione antibatterica ed antimuffa, ed è dotato di filtri e dispositivi per il funzionamento automatico; non presenta difficoltà di collegamenti elettrici o di particolari manutenzioni. Inoltre, in caso di necessità, *Il rotore DryCall può essere lavato senza che questo alteri le caratteristiche di funzionamento.*

- Alcune caratteristiche:

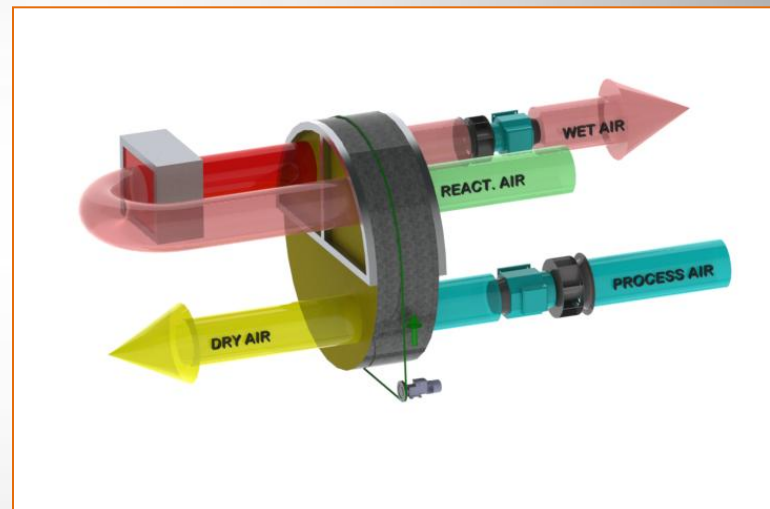
Supporto materiale igroscopico in fibra con diametro ≥ 6 micron, pertanto non inalabile da essere umano, Silica gel 82%, Superficie acrilica 2% con resistenza meccanica ≥ 200 kPa da ogni direzione, Area pori 600 m²/g. La tecnologia produttiva dei rotori **DryCall** è **brevettata**. (USA No US 6 265 030 B1) Il materiale del rotore è certificato **non infiammabile** (Report Intertek Testing Service INC. in accordance with ASTM E84-97a: Flame spread index=0; Smoke index=0)

I sistemi - configurazioni



Sistema BASE

270° aria di Processo – 90° Aria di rigenerazione
Per applicazioni tradizionali
con dew-point ≥ -40 °C



Sistema RECUPERO (purge sector)

180° aria di Processo – 90° Aria di Purge/Recupero
90° Aria di Rigenerazione
Per applicazioni con bassi dew-point ≥ -60 °C
e risparmio energetico

Le Applicazioni

■ **Industria Alimentare**

- ✓ *La Soluzione nell'applicazione del freddo:*
- ✓ *surgelazione e stoccaggio*
- ✓ *Cioccolata, caramelle e prodotti da forno*
- ✓ *Trasporto pneumatico*
- ✓ *Carni, salumi e formaggi*

■ **Industria Farmaceutica**

- ✓ *Ambienti ad umidità controllata*

■ **Trasporti**

- ✓ *Verniciatura, Conservazione*

■ **Industria Chimica**

- ✓ *Plastica, vetro, polveri*

■ **Sport, Relax e Cultura**

- ✓ *Palazzetti sportivi, piscine e fitness, Musei e archivi*

■ **Energia ed Elettronica**

- ✓ *Produzione & Conservazione*

■ **Settore Difesa**

- ✓ *Sistemi di armamento e munizionamento*

Ed altre ancora!!